

# Waste Reloaded

**PERCORSI DI INNOVAZIONE**

VERONA | 2 OTTOBRE 2025

# Novità AI per la gestione ambientale

Dati e algoritmi per efficientare e ottimizzare i processi del settore ambientale.



HPA

**Stefano Di Persio**

CEO



*L'Intelligenza Artificiale non è facoltativa né procrastinabile. E' una tecnologia potente, versatile, affidabile e robusta. DNA Ambiente è l'unica società del settore ad avere una società specializzata in IA.*

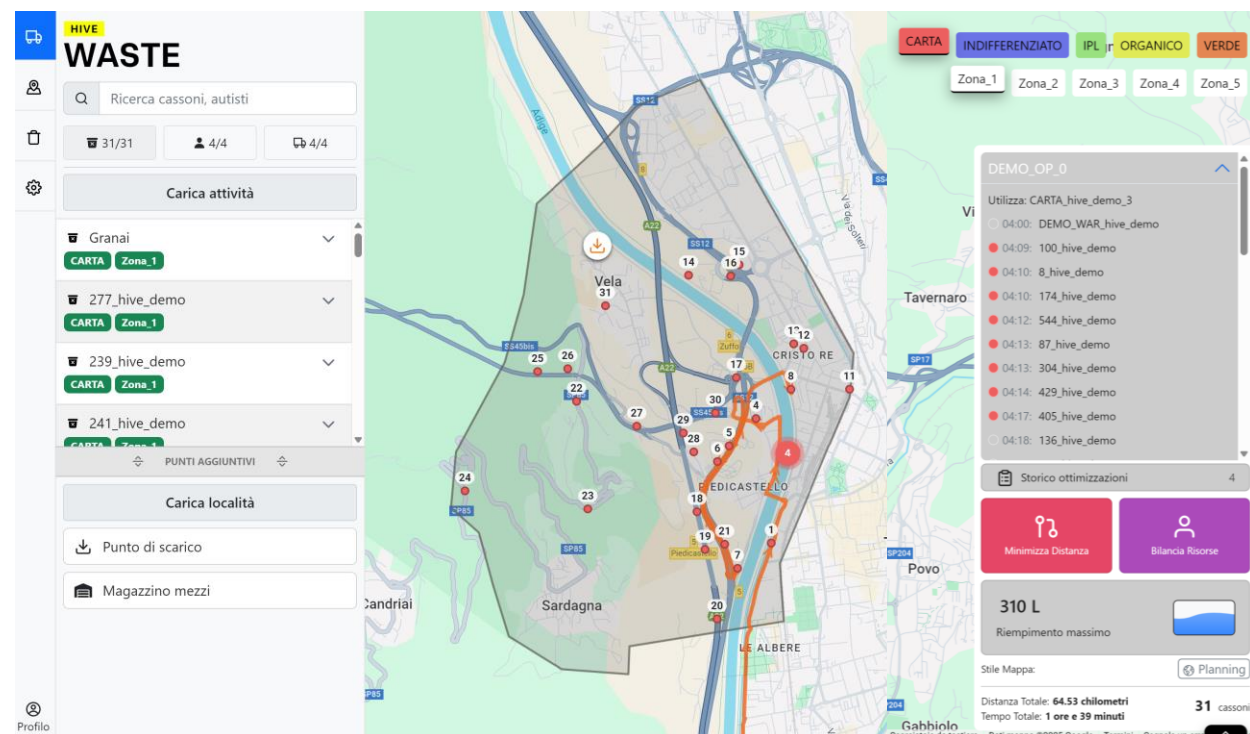
**Stefano Di Persio (HPA)**

# HIVE WASTE – Ottimizzazione percorsi

**HIVE Waste** è la soluzione di ottimizzazione dei percorsi di raccolta rifiuti basata su innovativi algoritmi evolutivi che efficientano la pianificazione in carico ai gestori.

## Funzionalità disponibili in piattaforma

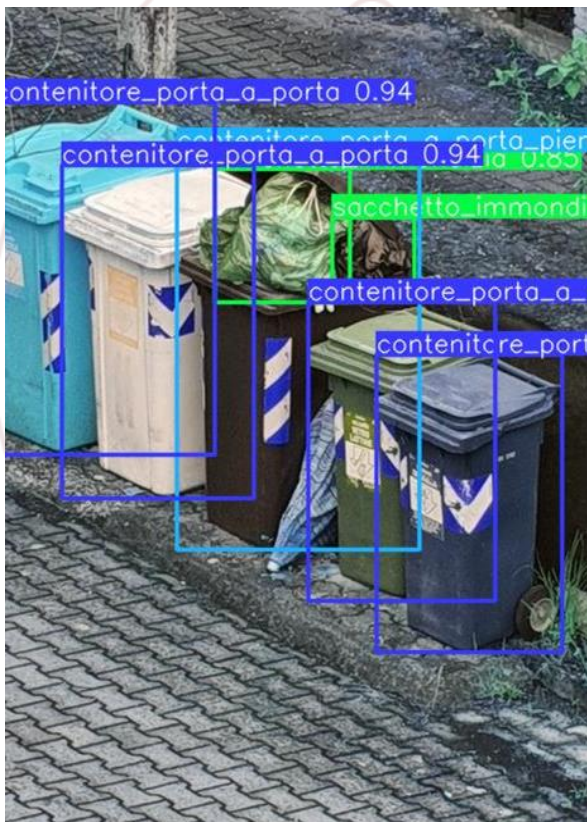
- Riduzione dei KM percorsi, riduzione consumi e CO2
- Riprogrammazione in caso di imprevisti
- Riduzione delle prese con previsione riempimento cassonetti
- Bilanciamento ottimale delle attività tra gli operatori
- Gestione della stagionalità (analisi dati storici)
- Creazione e confronto di scenari operativi (Ecos4Utility)
- Gestione code (punti di scarico intermedi, impianto)



**Novità 2026:** nuova interfaccia utente con UX migliorata e quantificazione puntuale del beneficio ambientale



# HAWK WASTE – Monitoraggio ambientale



**HAWK Waste** consente alle amministrazioni comunali e alle società di gestione di intervenire tempestivamente nella risoluzione dei problemi di igiene ambientale.

La **versione 2.0 di HAWK Waste** si presenta con un nuovo algoritmo di Computer Vision **addestrato su 180.000 foto** che permette di classificare in modo completamente automatico le principali situazioni di degrado urbano andando a identificare **oltre 300 tipologie di rifiuto**.

## Casi d'uso

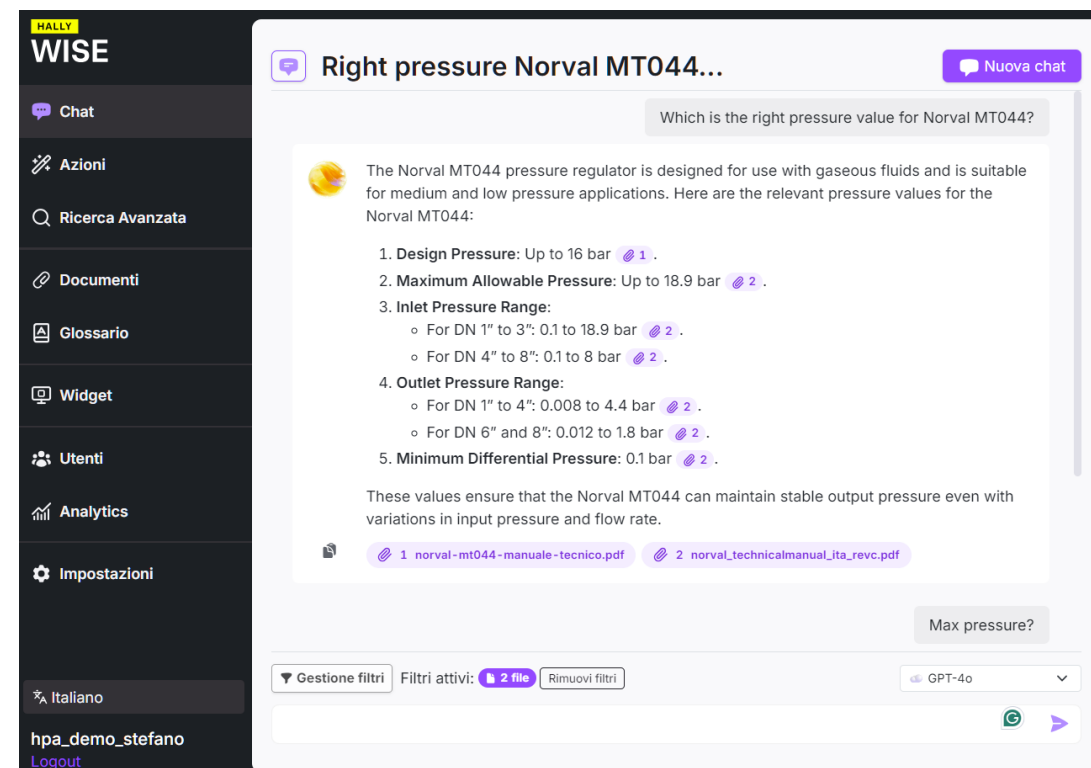
- Validazione automatica delle segnalazioni inviate dai cittadini
- Analisi delle immagini da videocamere a bordo mezzo
- Rilevazione abbandoni da telecamere statiche comunali
- Classificazione delle segnalazioni dalle squadre di spazzamento

# WISE – GenAI per il knowledge management

**WISE** è una piattaforma di IA Generativa di livello Enterprise per la **gestione della conoscenza aziendale**. Procedure, manuali, normative, delibere e circolari facilmente accessibili con una semplice interfaccia conversazionale.

## Funzionalità disponibili in piattaforma

- Chat multilingua con risposte deterministiche e coerenti
- Ricerca documenti con keyword e semantica
- Glossario con termini specialistici e aziendali
- Governance avanzata: gestione granulare utenti e permessi
- Connettori ai principali sistemi documentali
- Disponibile come Webapp, via API, integrato in Ecos4Utility (Mia Tari e Contact Center)



**Novità 2026:** Automazioni specifiche per il settore ambientale (analisi normative) - Widget customizzabile per integrazione con sito web aziendale - Statistiche di utilizzo



# **dna ambiente**

DIGITAL ECOSYSTEM



[Seguici su LinkedIn](#)



[Visita il nostro sito web](#)